



TABLEAU DE MESURES POUR BLOUSON OU COMBINAISON DE VOL

Comparez vos mensurations avec celles contenues dans le tableau ci-dessous et faites les correspondre à la taille proposée.

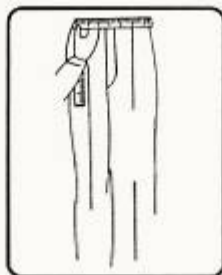
Taille	46	48	50	52	54	56	58	60	62
Tour de poitrine	91	97	102	107	112	117	122	130	137
Tour de taille	81	86	91	97	102	107	112	119	127
Tour de hanche	97	102	107	112	117	122	127	135	142
Longueur entrejambe bas de pantalon	75	75	76	77	77	78	79	79	80
Longueur taille bas de pantalon	105	106	107	109	110	111	112	114	115
Largeur épaule	46	47	48	50	51	52	53	55	57
Longueur de manche	81	83	84	85	86	88	89	90	91
Longueur col-taille	50	50	51	51	52	53	53	54	55
Longueur col-entre-jambe	86	88	89	90	91	93	94	95	97

Choix Tailles S-M- L - XL	-S-	---M-----	--- L ----	--- XL ----	---XXL--
---------------------------	-----	-----------	------------	-------------	----------

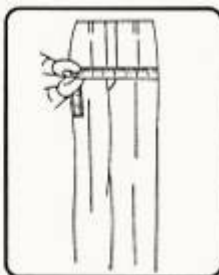
Nous vous invitons à prêter attention aux dessins ci-dessous qui vous indiqueront la façon exacte d'effectuer vos mesures.



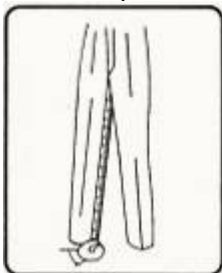
Tour de poitrine



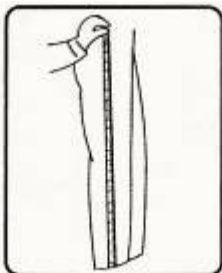
Tour de taille



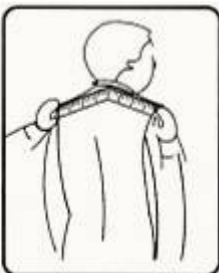
Tour de hanche



Long. Entrejambe



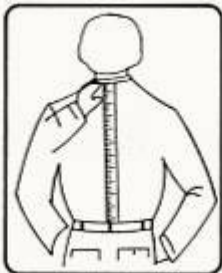
Long. Taille



Larg. épaule



Long. Manche



Long. Col-taille



Long. Col-entrejambe

